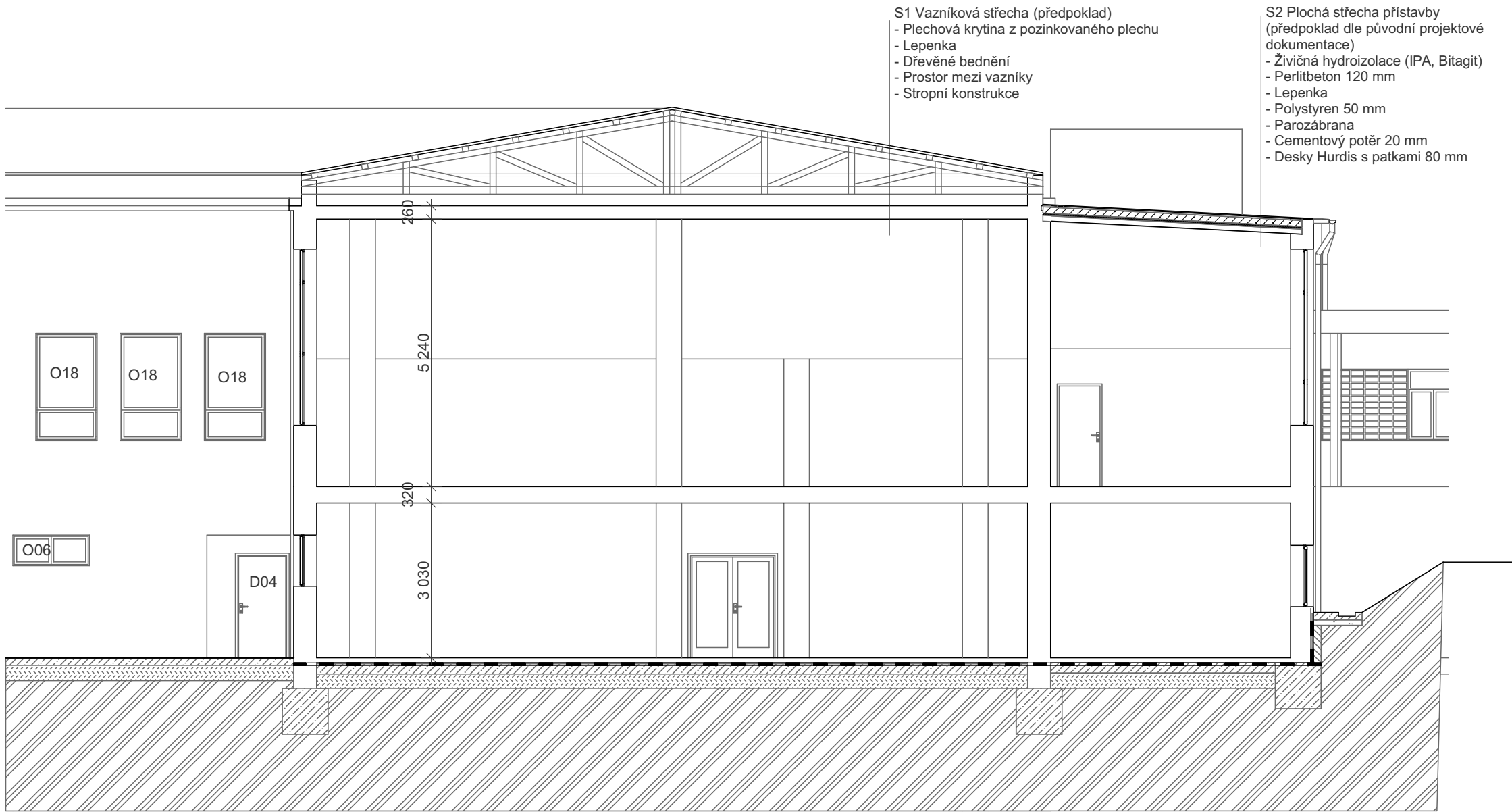


ŘEZ A-A´ - STÁVAJÍCÍ STAV



POZNÁMKY - OBECNĚ

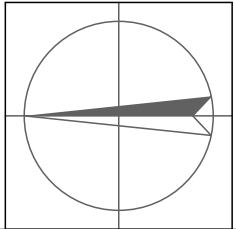
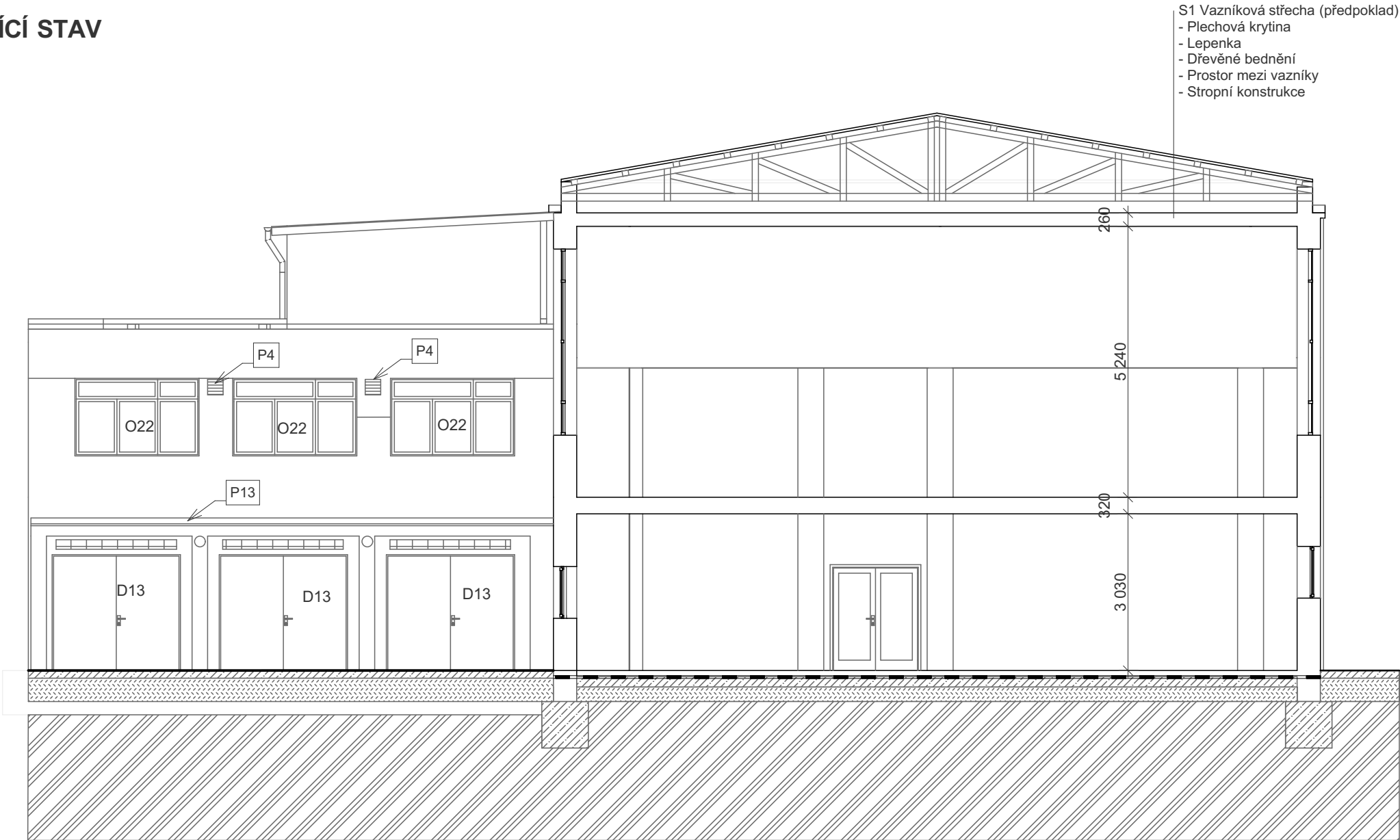
- Studie je zpracována pro potřeby zadavatele a není určena pro účely stavebního povolení nebo realizace stavebních opatření.

- Veškeré jmenované výrobky, materiály, uvedení výrobců a jejich konkrétních označení prvků, jsou uvedeny jako referenční. Při výstavbě lze použít odlišné výrobky a materiály, které však musí splňovat požadované vlastnosti a musí být odsouhlaseny investorem, projektantem a zpracovatelem energetického posouzení. Zároveň veškeré práce a dodávky budou splňovat obecné technické požadavky na výstavbu, závazné technické normy a stavební zákon.

- Ve studii se mohou vyskytovat odchylky od skutečných rozměrů, v rámci studie nebyl objekt zaměřen, vycházelo se z původní projektivní dokumentace. V dalším stupni projektové dokumentace je nutné přezkontrolovat všechny návaznosti a rozměry.

- Navržená opatření byla vyprojektována na základě provedené prohlídky objektu, závěrů energetického posouzení, požadavků investora, podkladů a informací, které byly k dispozici při zpracování studie.

ŘEZ B-B´ - STÁVAJÍCÍ STAV



AKCE			
Realizace projektu úspor metodou EPC v areálu Nemocnice Vyškov, příspěvková organizace			
VYPRACOVAL Ing. Pavel Kuča Majerského 2032/9 149 00 Praha 11 - Chodov			
STAVEBNÍK Nemocnice Vyškov Purkyňova 235/36, Nosálovice, 68201 Vyškov			
STUPEŇ PROJEKTOVÉ DOKUMENTACE PROJEKTOVÁ STUDIE			
ŘEŠENÁ ČÁST PROJEKTOVÉ DOKUMENTACE Pavilon F - Kuchyně, prádelna			
MÍSTO STAVBY parc.č. 3362/10, k.ú.: Vyškov [788571] Purkyňova 235/36, 682 01, Vyškov			
VYPRACOVAL		ING. PAVEL KUČA	
ZODP. PROJEKTANT		---	
NÁZEV VÝKRESU / ČÁSTI ŘEZ - STÁVAJÍCÍ STAV			
FORMÁT	A2	DATUM 11/2023	STUPEŇ Č. ZAKÁZKY ECZ2023043
MĚŘÍTKO	1:100		Č. VÝKRESU D.1.1-04